



**LA FERME DU BOIS PERRAULT -
SAINT-VALLIER - CREUSOT
MONTCEAU**

LA FERME DU BOIS PERRAULT
71230 - SAINT-VALLIER

Location de vacances toute l'année de 2 à 15 personnes
à Saint-Vallier - Creusot Montceau

<https://lafermeduboisperrault.fr>



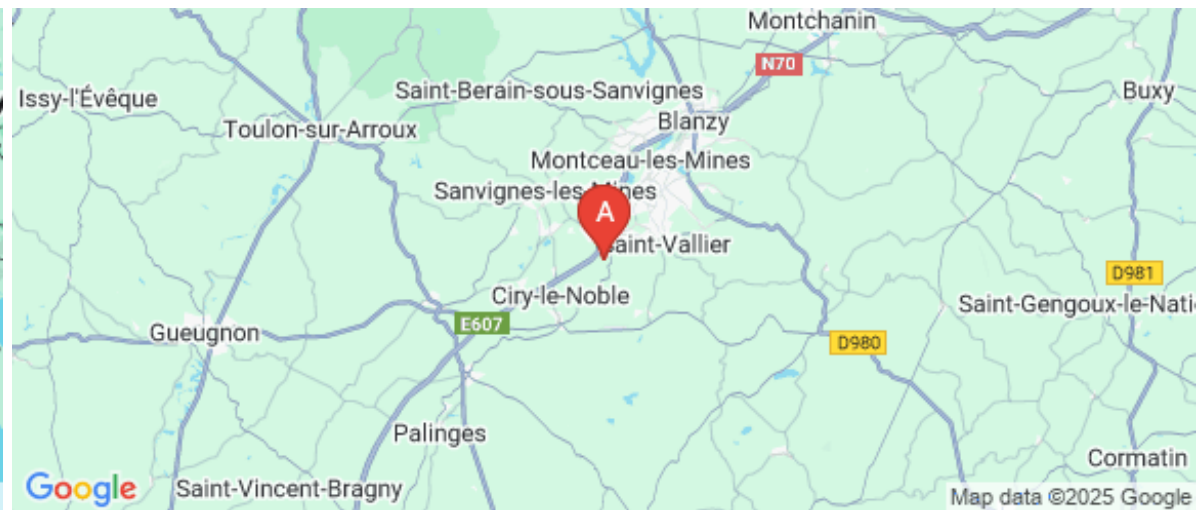
LA FERME DU BOIS
PERRAULT

GITE & CHAMBRES D'HÔTES

Guy CABRERA

☎ 06 15 30 60 35

A La Ferme du Bois Perrault - Saint-Vallier -
Creusot Montceau : 58, rue Jean-Marie Bernard
71230 SAINT-VALLIER





LA FERME DU BOIS PERRAULT

GÎTE & CHAMBRES D'HÔTES



La Ferme du Bois Perrault -
Saint-Vallier - Creusot
Montceau



Maison



15

personnes



5

chambres



180

m²



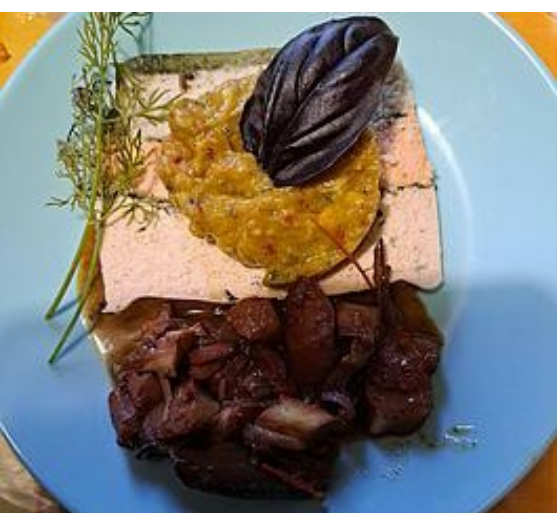
Dans un cadre reposant, un Gîte, une maison de campagne de 180 m2, sur 2600 m2 de terrain, pour une capacité d'accueil de 2 à 15 personnes. Vous pouvez privatizer La Ferme du Bois Perrault pour vos réunions de famille ou entre amis. Aux beaux jours, repos complet sur la terrasse orientée plein sud avec piscine hors sol, chaises longues, salon de jardin, BBQ, sur un parc clos de 1200 m2 avec pelouse. Situé au 58 rue Jean-Marie Bernard 71230 - Saint-Vallier, en Saône et Loire, la Ferme du Bois Perrault est un havre de paix. Nous vous proposons 4/5 chambres de 1 à 4 personnes, 3 salles de bains ou douches, lavabos et WC. Une cuisine toute équipée et une grande salle à manger.

Si vous le souhaitez, une demie pension est possible. Petits déjeuners et diners. Produits du terroir venant des fermes environnantes, cuisinés par nos soins.

4G disponible, Télévision box orange, Table de Tennis de Table, Jeux de Fléchettes, Terrain de boules...

Vous êtes tranquilles, à la campagne, à 1 km des commerces de détail et supermarché.

Nous consulter pour les tarifs : lafermeduboiserrault@gmail.com ou contactez Guy au 06 15 30 60 35



Pièces et équipements

<i>Chambres</i>	Chambre(s): 5 Lit(s): 12	dont lit(s) 1 pers.: 6 dont lit(s) 2 pers.: 6	Nous aménageons vos chambres à votre convenance de 1 à 4 pax.
<i>Salle de bains / Salle d'eau</i>	Salle de bains avec douche	Salle de bains avec douche et baignoire	Salle(s) de bains (avec baignoire): 1 Salle(s) d'eau (avec douche): 3
<i>WC</i>	WC: 3		
<i>Cuisine</i>	Coin cuisine à disposition (chambre d'hôtes)	Four	Combiné congélation Four à micro ondes Réfrigérateur
<i>Autres pièces</i>	Terrasse		
<i>Media</i>	Télévision	Wifi	
<i>Autres équipements</i>	Lave linge collectif	Matériel de repassage	
<i>Chauffage / AC</i>	Chauffage	Cheminée	
<i>Exterieur</i>	Barbecue Salon de jardin	Cour Terrain clos	
<i>Divers</i>			

Infos sur l'établissement



Communs

Entrée indépendante

Habitation indépendante



Activités

Prêt de vélos



Restauration

Table d'hôtes



Réseaux

Accès Internet



Stationnement

Parking

Parking privé



Services

Location de draps et/ou de linge



Extérieurs

Cuisine d'été
Plan d'eau
Table de ping pong

Terrain de pétanque
Piscine privative

A savoir : conditions de la location

Arrivée Pour les week-end Arrivée après 15h, Départ 15h
En semaine Arrivée après 15h, Départ 11h

Départ

*Langue(s)
parlée(s)* Anglais Français

*Annulation/
Prépaiement/
Dépot de
garantie* 50 % arrhes pour la réservation
Solde 50% 1 mois avant le jour d'arrivée

*Moyens de
paiement* Chèques bancaires et postaux Espèces
Virement bancaire

Petit déjeuner Minimum 2 jours/2 nuits (week-end)
Demie pension possible

Ménage

*Draps et Linge
de maison* Charges locatives (eau, gaz, électricité, chauffage etc...
et location de draps, taies oreillers, housses de couettes
200 €uros pour le groupe (15 pax) pour le séjour (1
semaine) 100 €uros la deuxième semaine

Ménage par nos soins en fin de séjour 180 €uros

*Enfants et lits
d'appoints* Lit bébé
Possibilité Lit BB sur demande à la réservation
Au dessus de 14 personnes Lits d'appoints ou canapés
lits (2 pers.)

*Animaux
domestiques* Les animaux sont admis.
Animaux de compagnie propres

Tarifs (au 05/10/25)

La Ferme du Bois Perrault - Saint-Vallier - Creusot Montceau

Tarif nuit de 10 à 15 personnes - Minimum 2 nuits + charges locatives + 200€ (draps, ménage etc...) Ménage par nos soins + 180 €uros
La réservation à la semaine commence le vendredi 15h au vendredi suivant 11h. Nous acceptons un animal de compagnie. A partir de
deux, nous demandons 15 € pour le week-end et par animal

Tarifs en €:	Tarif 1 nuit en semaine (L, M, M, J, D)	Tarif 1 nuit en weekend (V ou S)	Tarif 2 nuits weekend (V+S)	Tarif 7 nuits semaine
du 05/05/2025 au 30/09/2025	350€	350€	700€	1750€
du 01/10/2025 au 26/10/2025	340€	340€	680€	1600€

Mes recommandations

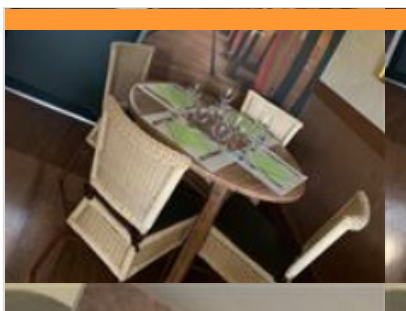
Toutes les Activités

Découvrir Creusot Montceau

OFFICE DE TOURISME CREUSOT MONTCEAU

WWW.CREUSOTMONTCEAUTOURISME.FR

**CREUSOT
MONTCEAU**
TOURISME



L'Envolée

☎ 03 85 57 29 04

16-18 quai de Moulins

🌐 <http://www.lenvolee-montceau.fr>

4.2 km

📍 MONTCEAU-LES-MINES



L'Envolée vous accueille dans un cadre chaleureux face au canal du Centre. Le chef vous propose sa cuisine "fait maison" qui évolue en fonction des saisons.



Le River Boat

☎ 03 85 58 06 75

146 rue Henri Barbusse

5.4 km

📍 SAINT-VALLIER



L'Eclat des Saveurs

☎ 03 85 24 01 85

3 Rue Gambetta

22.6 km

📍 CHAROLLES



Cette pâtisserie/salon de thé de Charolles ravira vos papilles le temps d'une pause gourmande. Les glaces en verrine ou en esquimaux sont faites maison tout comme toutes les pâtisseries, chocolats, macarons, pâtes de fruits, petits-fours, ganaches et petits encas salés... la pause s'impose!



Golf de Montceau-les-Mines

☎ 09 61 35 19 98

Parc Saint-Louis Les Grands Parcs

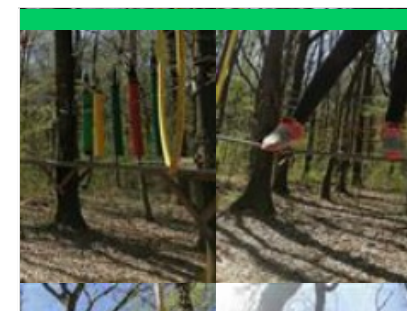
🌐 <https://www.montceaulesmines.fr/le-golf>

5.9 km

📍 MONTCEAU-LES-MINES



Ce parcours compact 6 trous, constitué de 2 par 4 et 4 par 3, est ouvert à tous. Vallonné et assez technique, il est accessible à tous types de joueurs. Il possède également un practice, 2 putting-green et bunkers d'entraînement. Situé à proximité du centre-ville, le golf jouit d'une situation privilégiée. Un éducateur est disponible tout au long de l'année pour accompagner chacun dans la découverte, l'initiation au golf ou la compétition. Cours individuels ou collectifs, stages, à partir de 7 ans. Le samedi après-midi, possibilité d'organiser un anniversaire pour les enfants de 6 à 12 ans, avec initiation au golf.



Yapluka Park Creusot - Montceau

474 route des Thibourins (D90)

🌐 <https://www.yaplukapark.fr/blanzay>

7.4 km

📍 BLANZAY



Yapluka Park, c'est 3h d'une aventure sur plusieurs parcours originaux dans les branches qui vous mèneront parfois à plus de 15 m de hauteur ! Ainsi que son saut dans le vide légendaire de 14m. Parcours pour les petits à partir de 3 ans, ainsi qu'un espace dédié. Parcours aériens, ludiques, sportifs, mais dont on vient toujours à bout parce que Yapluka Park c'est avant tout une aventure à vivre en famille ! Une aventure totalement sécurisée grâce à l'installation sur l'ensemble des parcours d'une ligne de vie continue : les sensations sont garanties, le stress en moins ! Parc aventure en hauteur. Vous trouverez à Yapluka Park différents parcours acrobatiques et de nombreuses formules pour les familles ou les sorties entre amis (anniversaires, cousinades, enterrements de vie de célibataire) ; un accueil professionnel, chaleureux et pédagogique pour les sorties scolaires (dès la maternelle), pour les associations et les entreprises

Mes recommandations (suite)

Toutes les Activités

Découvrir Creusot Montceau

**CREUSOT
MONTCEAU**
TOURISME

OFFICE DE TOURISME CREUSOT MONTCEAU

WWW.CREUSOTMONTCEAUTOURISME.FR



Lac de Torcy

☎ 03 85 77 05 05
Stade Nautique

18.0 km
📍 TORCY



Pêche et activités nautiques sur le lac.



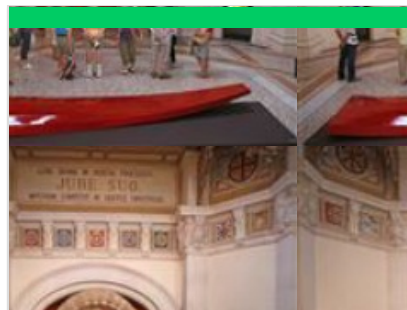
Parc des Combes

☎ 03 85 55 80 03#03 85 55 26 23
Rue des Pyrénées
🌐 <http://www.parcdescombes.com>

20.8 km
📍 LE CREUSOT



Le Parc des Combes propose toute une gamme d'activités en pleine nature sur plus de 70 hectares. Le train des deux vallées (locomotives à vapeur ou diesel) dessert le parc touristique des Combes et emprunte le circuit des deux vallées. Deux circuits : 1h30 de balade sur 10 km ou 40 minutes sur 5,2 km. La luge d'été, piste de 435 mètres, une vitesse pouvant atteindre... 40 km/heure ! Accessible à tous. Le Déval'Train : 207 mètres de sensations sur une montagne russe, à toute allure pour les petits comme pour les grands. Le Nautic Jet : un bateau hissé à 8 mètres de hauteur démarre une course folle pour terminer par un saut au milieu d'un bassin aquatique. La tyrolienne : nacelle propulsée à 10 mètres de hauteur. Le Vertingo : six enfants et adultes sont projetés à une hauteur de 6 mètres dans une nacelle yo-yo. L'Alpine Coaster : de nouvelles sensations de glisse ; 700 mètres sur un parcours dynamique, virages.



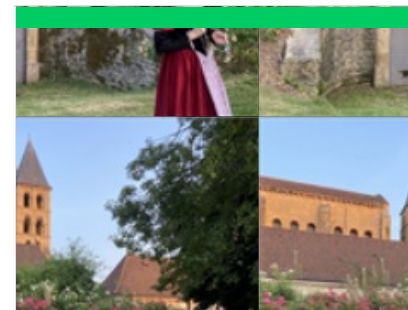
Visite guidée "classique" de Paray-le-Monial

☎ 03 85 81 10 92
Office de Tourisme de Paray-le-Monial
25 Avenue Jean-Paul II

🌐 <https://www.tourisme-paraylemonial.fr/>
25.9 km
📍 PARAY-LE-MONIAL



Venez découvrir l'histoire et l'architecture de la basilique romane des XIe et XIIe siècles mais aussi le cloître et le centre historique. La visite se termine par deux œuvres majeures du musée du Hiéron dont le portail roman de l'ancienne église d'Anzy-le-Duc.



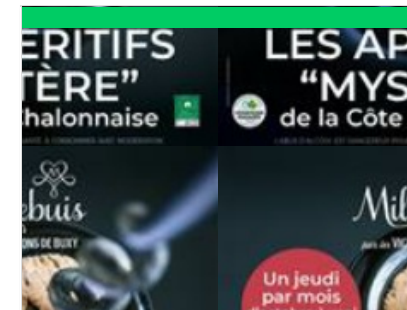
Visite guidée "insolite" de Paray-le-Monial

☎ 03 85 81 10 92
Office de Tourisme de Paray-le-Monial
25 Avenue Jean-Paul II

🌐 <https://www.tourisme-paraylemonial.fr/>
25.9 km
📍 PARAY-LE-MONIAL



Votre guide, en costume, vous fait voyager de l'époque médiévale à la Renaissance pour vous faire découvrir le patrimoine insolite de la ville, accompagné des champs lyriques de la mezzo-soprano Elvira Stratinskaya. La visite se termine par une dégustation de spécialités locales.



Les apéritifs mystère de la Côte Chalonnaise

☎ 03 85 92 03 03
2 Route de Chalons
🌐 <http://www.millebuis.fr>

30.0 km
📍 BUXY



La Cave des Vignerons de Buxy lance une nouvelle expérience de dégustation insolite d'octobre à mai, les Apéritifs Mystère de la Côte chalonnaise. Le vin comme objet culturel, patrimonial et un peu magique... Partant de ce principe nous avons décidé de l'associer chaque mois à un lieu différent, pour une dégustation découverte à 360° ! Originalité du projet, l'endroit de l'événement reste tenu secret jusqu'au jour J, où les participants recevront des coordonnées GPS pour se laisser guider jusqu'au site. Un indice (un peu corsé) leur sera livré quelques jours avant, le plus rapide et perspicace des convives sera récompensé lors de la dégustation. Le mystère reste donc entier jusqu'à la dernière minute, seule certitude, les lieux choisis avec minutie (dans un rayon de 30 km maximum autour de Buxy) et la dégustation autour d'accords mets/vins toujours en lien avec l'endroit... Expérience sensorielle et émotion garanties !

Mes recommandations (suite)

Toutes les Activités

Découvrir Creusot Montceau

OFFICE DE TOURISME CREUSOT MONTCEAU

WWW.CREUSOTMONTCEAUTOURISME.FR

**CREUSOT
MONTCEAU**
TOURISME



Visite classique de la Cité-Abbaye de Cluny

☎ 03 85 59 05 34

6 Rue Mercière

🌐 <https://www.cluny-tourisme.com>

33.5 km
📍 CLUNY



Visite complète de l'abbaye avec plan-guide. Des portes d'Honneur à la Tour des fromages, en passant par le Palais Jean de Bourbon (musée d'art et d'archéologie), les vestiges de la grande abbatiale, le cloître, le farinier et le cellier des moines, + 3 circuits de découvertes de la cité médiévale (de 30 à 50 min), partez à la découverte de la cité et ses maisons médiévales. Les circuits sont ponctués de plaques murales ou lutrins pour une meilleure compréhension du site, le tout avec support papier. Un doute sur votre orientation ? Retrouvez au sol des clous en bronze représentant l'agneau pascal et sa flèche vous indiquant le sens du parcours !



Balade en Bocage

☎ 03 85 28 16 35

34.3 km
📍



Rendez-vous place de l'église pour le départ de ce circuit. Démarrez à droite puis à 100 m prendre la petite descente où se dresse un élégant manoir Renaissance. Reprendre la direction la Vallée puis prendre le sentier sur votre gauche, poursuivre, puis reprendre à gauche et tout de suite à droite, montez direction la Roue. En prenant le chemin de terre sur votre droite vous verrez un panorama sur le bocage Brionnais parsemé de bovins blancs, ainsi qu'un aperçu de l'habitat dispersé typique de la région. Continuez sur la Roue (où l'on peut voir d'anciennes parcelles de vignes), poursuivre et à l'intersection prendre à gauche Orval. À Orval, prendre à gauche direction Bondinet-la-Varenne suivre la route goudronnée sur 200 m, puis prendre à droite le chemin de terre. Vous allez traverser des sous bois, longer un petit étang et traverser les hameaux de La Varenne et du Breuil. Après 1 km de route goudronnée au Bondinet. prenez à gauche le sentier

Mes recommandations (suite)

Toutes les Activités

Découvrir Creusot Montceau

OFFICE DE TOURISME CREUSOT MONTCEAU
WWW.CREUSOTMONTCEAUTOURISME.FR



Map data ©2025 Google

Mes recommandations (suite)

Toutes les Activités

Découvrir Creusot Montceau

OFFICE DE TOURISME CREUSOT MONTCEAU

WWW.CREUSOTMONTCEAUTOURISME.FR

**CREUSOT
MONTCEAU**
TOURISME

